

16 avril 2026

 **GATINEAU**

**POUR**

**LA**

**VIE**

# Plan directeur du réseau cyclable : Bilan 2025 et Planification 2026



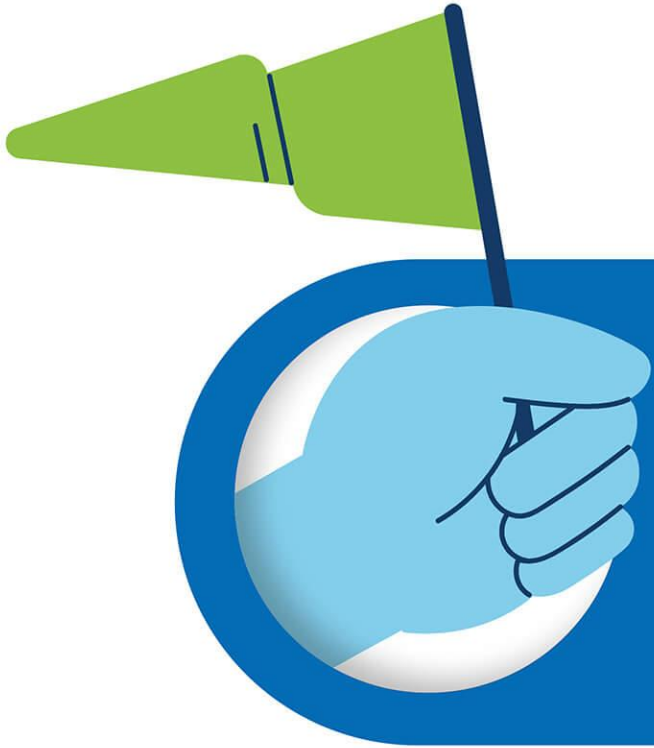
Objectif de présentation : information

Service de la Mobilité

---

Commission des transports, des déplacements  
durables et de la sécurité

# Objectifs de la présentation



## INFORMATION

Présenter les principales actions réalisées en 2025 dans le cadre de la mise en œuvre du Plan directeur du réseau cyclable et faire un portrait des principales actions prévues en 2026.

# Plan de la présentation

- 01** Bilan 2025
- 02** Planification 2026
- 03** Annexes

# **Bilan 2025**



**GATINEAU**

# Environnement cyclable

## Nouveaux liens cyclables terminés<sup>1</sup>

**Marquage mixte**  
**+ 1,2 km**



Sœur Ena-Charland	290 m
Gratton	340 m
Des Olivier	550 m

**Bandes cyclables**  
**+ 5,5 km**



Front	860 m
Mont-Bleu	600 m
Gamelin / Bourque	500 m
Wigwàs	665 m
Ernest-Gaboury	1 100 m
Notre-Dame	1 030 m
Tibérius	730 m

**Pistes et sentiers polyvalents**  
**+ 1,3 km**



Alexandre-Taché	90 m
Sentier de la Tire	450 m
Ernest-Gaboury	290 m
Mont-Bleu	490 m

<sup>1</sup>. Voir le détail en [annexe](#).

# Environnement cyclable

## Réfection de liens existants

**Sentier du Moulin**  
Devant l'usine Résolu



# Environnement cyclable

## Sécurisation d'intersections <sup>3</sup>



# Environnement cyclable

## Équipements



# Environnement cyclable

## Élagage

Service des travaux publics



## Réseau hivernal<sup>1</sup>

Service des travaux publics



1. Voir le détail en [annexe](#).

# Encouragement

## Campagne promotionnelle


Affichage  
**Abribus et bars**



Pourquoi rallonger tes journées en voiture?

Réinvente ton trajet jusqu'au travail grâce aux 350 km de voies cyclables!

leDroit **conversion**



es.

Bannière Web  
**2,8M**  
d'impressions

**104.7**  
OUTAOUAIS



Publicités radios de 10 sec.  
**15 600 pers./sem.**

# Encouragement



## Campagne Vélo

En collaboration avec



# Éducation

**Formations** En collaboration avec



# Éducation

**Formations** En collaboration avec  RACK À BÉCIK COOP



# Encadrement

## Patrouille policière

SPVG

**14 patrouilleurs à vélo (+1)**  
**123 sorties**  
**551 h de patrouille**  
**14 interventions**  
**28 constats d'infraction**  
**6 kiosques *Garage 529***  
**164 inscriptions *Garage 529***  
**2 Patrouille événementielle**



## Patrouille bénévole



**113 patrouilleurs**  
**5000 h de patrouille**  
**55 475 km parcourus**  
**610 interventions**  
**72 billets pour réparation**

# Évaluation et planification



## Subventions reçues

MTMD – TAPU

Nouveaux liens

**7 projets ; 3 356 521 \$**

MTMD – Véloce III

Réfection de liens existants

**2 projets ; 421 339 \$**

## Subventions en attente de réponse

MTMD – TAPU

Nouveaux liens

**6 projets ; 2 546 719 \$**

MTMD – Véloce III

Réfection de liens existants

**6 projets ; 3 525 090 \$**

Fonds pour le transport actif

Nouveaux liens

**11 projets ; 29 937 361 \$**

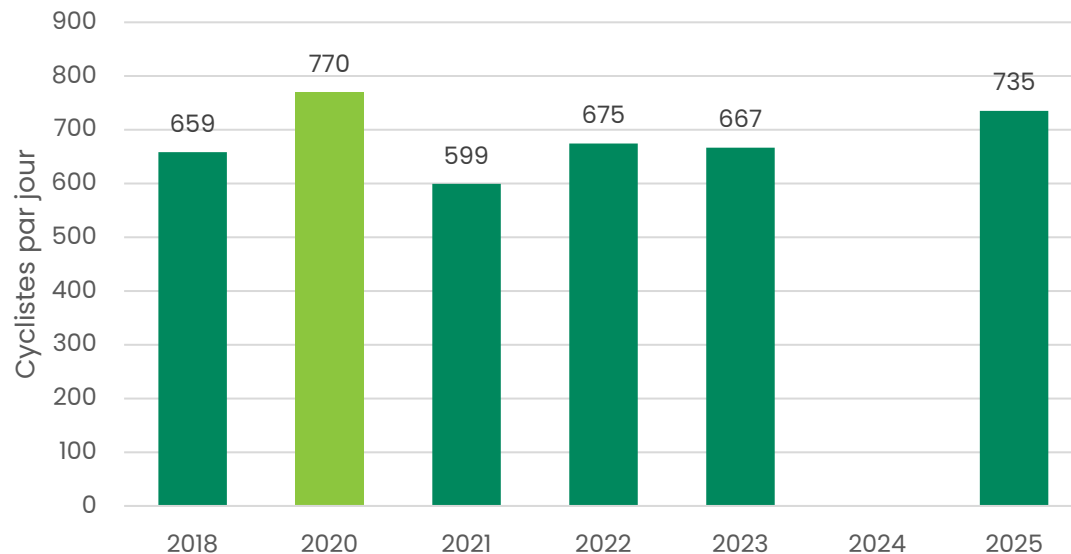


# Évaluation et planification

## Comptages

### Débit moyen journalier estival (de mai à septembre)

Pont Noir \*



### Pont noir

- Croissance de l'achalandage de 10% depuis 2023

### Sentier des Voyageurs (Fournier / Bériault)

- **199 998 cyclistes** entre mai et octobre 2025
- Croissance de l'achalandage de +16 % depuis 2023

### Pont Chef-William-Commanda

- **333 815** cyclistes en 2025
- Croissance de 2% depuis 2023 (piétons + vélos)
- Mois le plus occupé : juin 2025 (60 600 cyclistes)
- Journée la plus occupée : 15 juin 2025 (3 600 cyclistes)

#### \* Notes

2020 : Fort achalandage dans les fins de semaine de la pandémie  
2024 : Problème avec le compteur.

# Planification 2026



**GATINEAU**

# Budget 2026

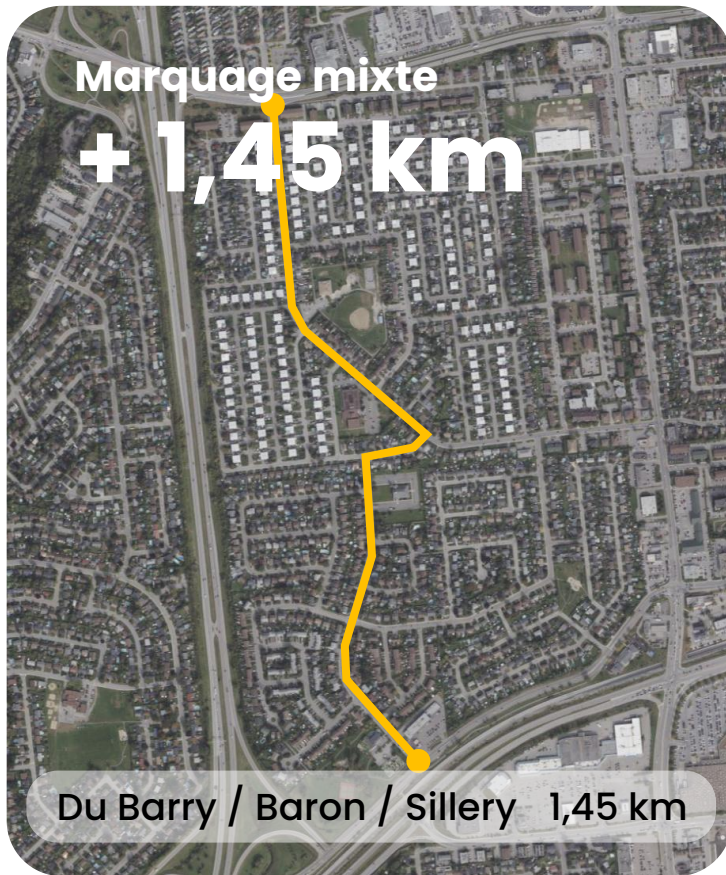


## Plan directeur du réseau cyclable

Catégorie	Budget	Statut
Développement et amélioration du réseau cyclable	8 840 000 \$	En analyse et discussion
Réfection du réseau cyclable	1 470 000 \$	Budget accordé
Opérations annuelles (entretien, encouragement, éducation, encadrement, planification)	950 000 \$	Budget accordé

# Environnement cyclable

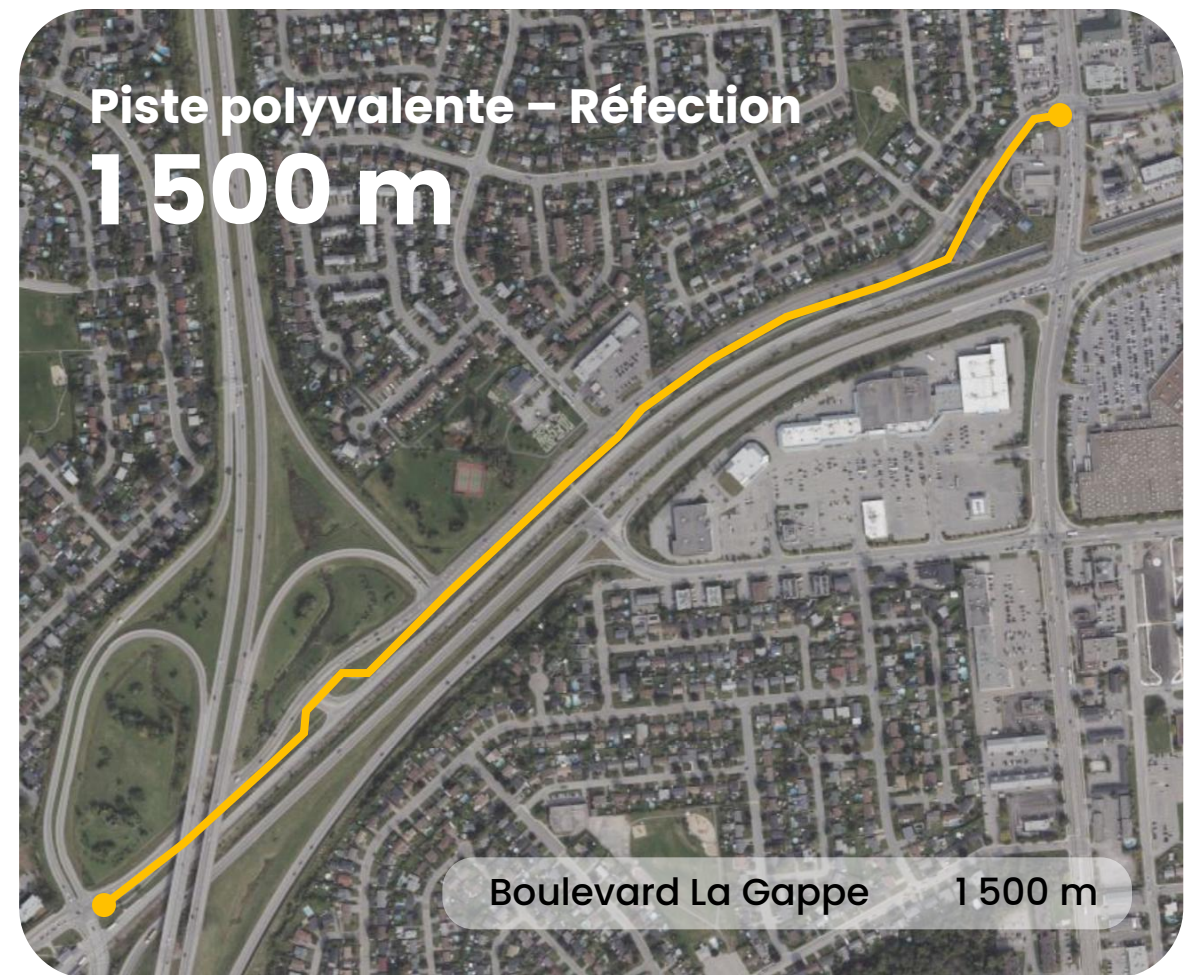
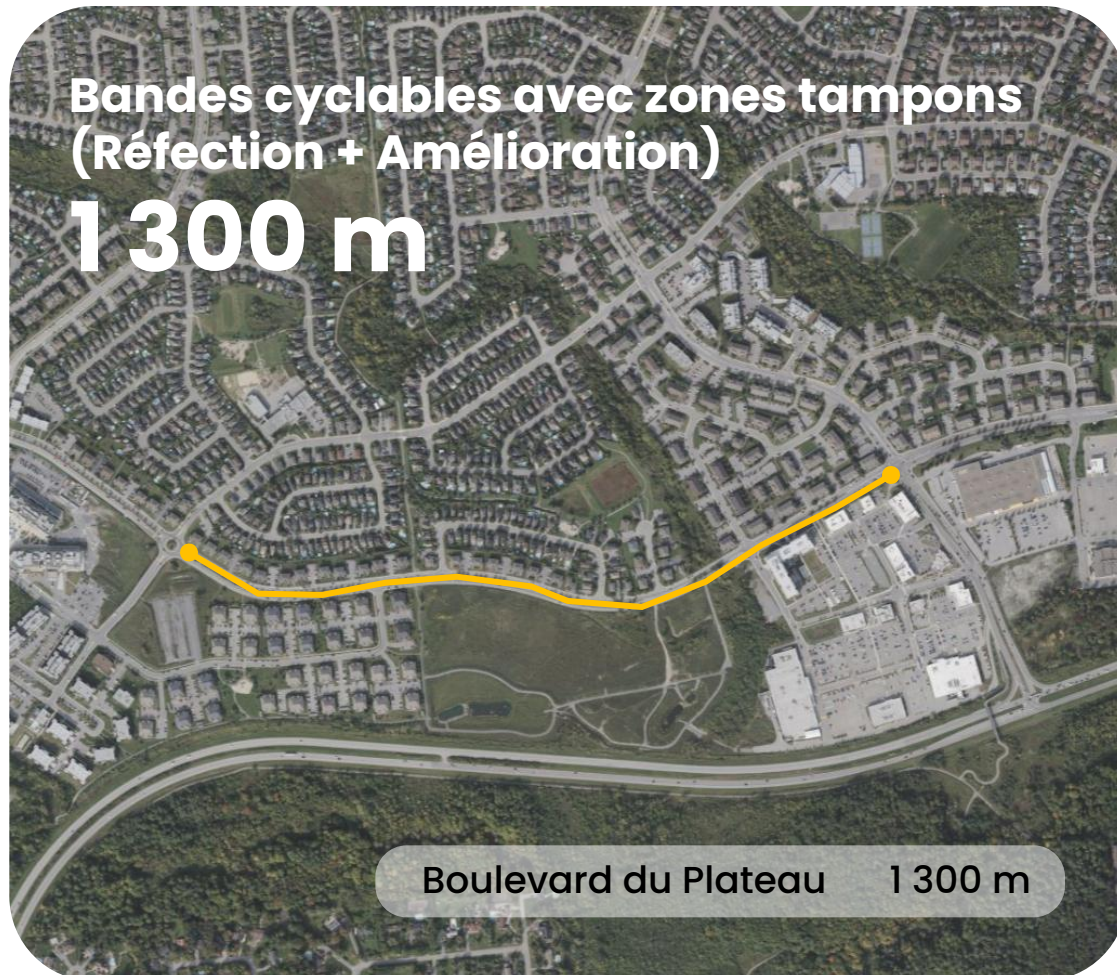
Travaux d'ajout de lien cyclable en cours<sup>1</sup>



1. Voir le détail en [annexe](#).

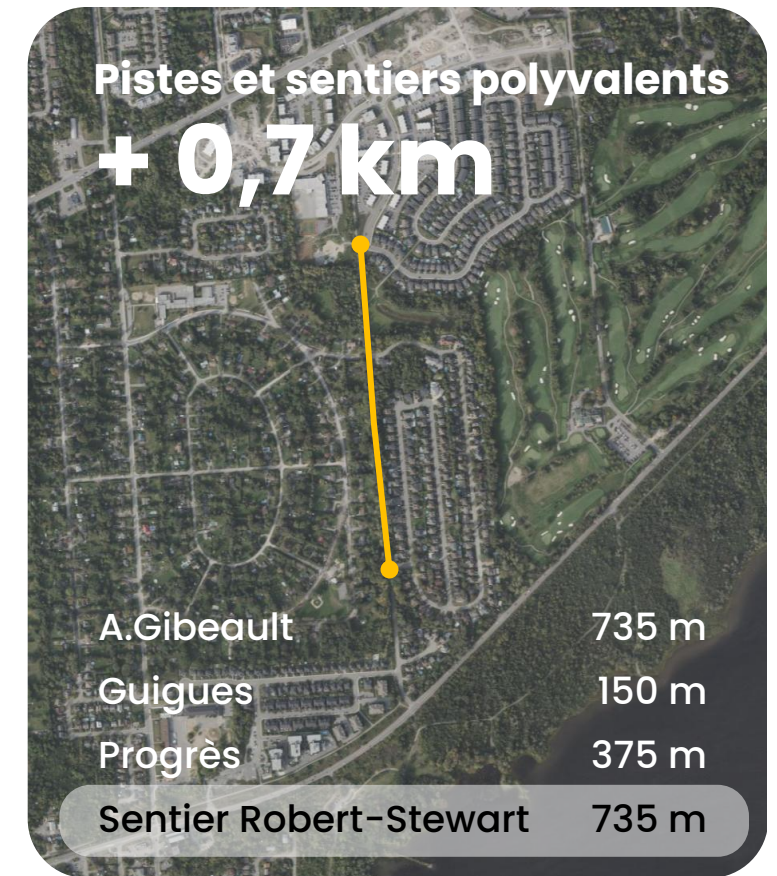
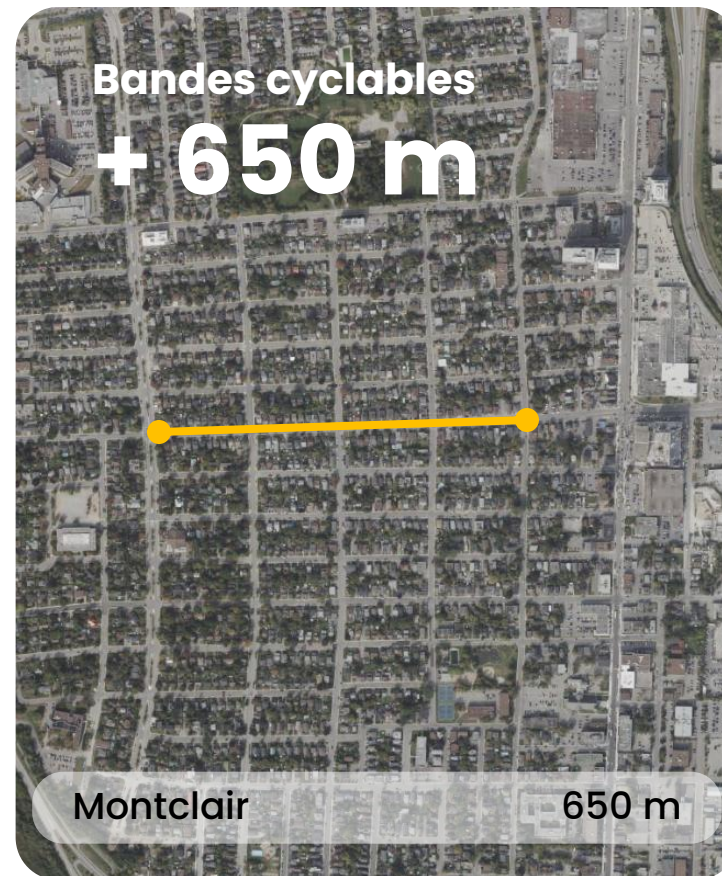
# Environnement cyclable

## Travaux d'amélioration et de réfection de liens existants en cours



# Environnement cyclable

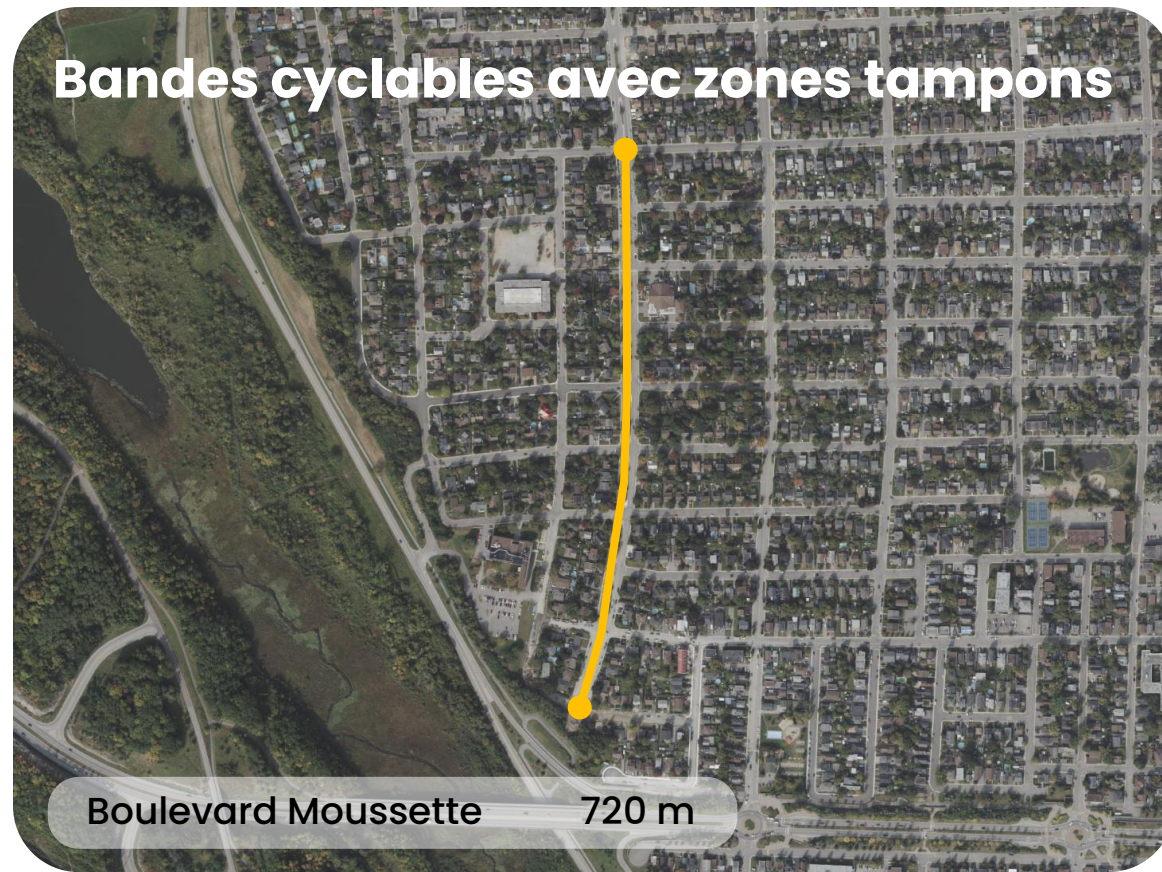
Début de travaux d'ajouts de liens cyclables prévus en 2026 <sup>1</sup>



1. Voir le détail en [annexe](#).

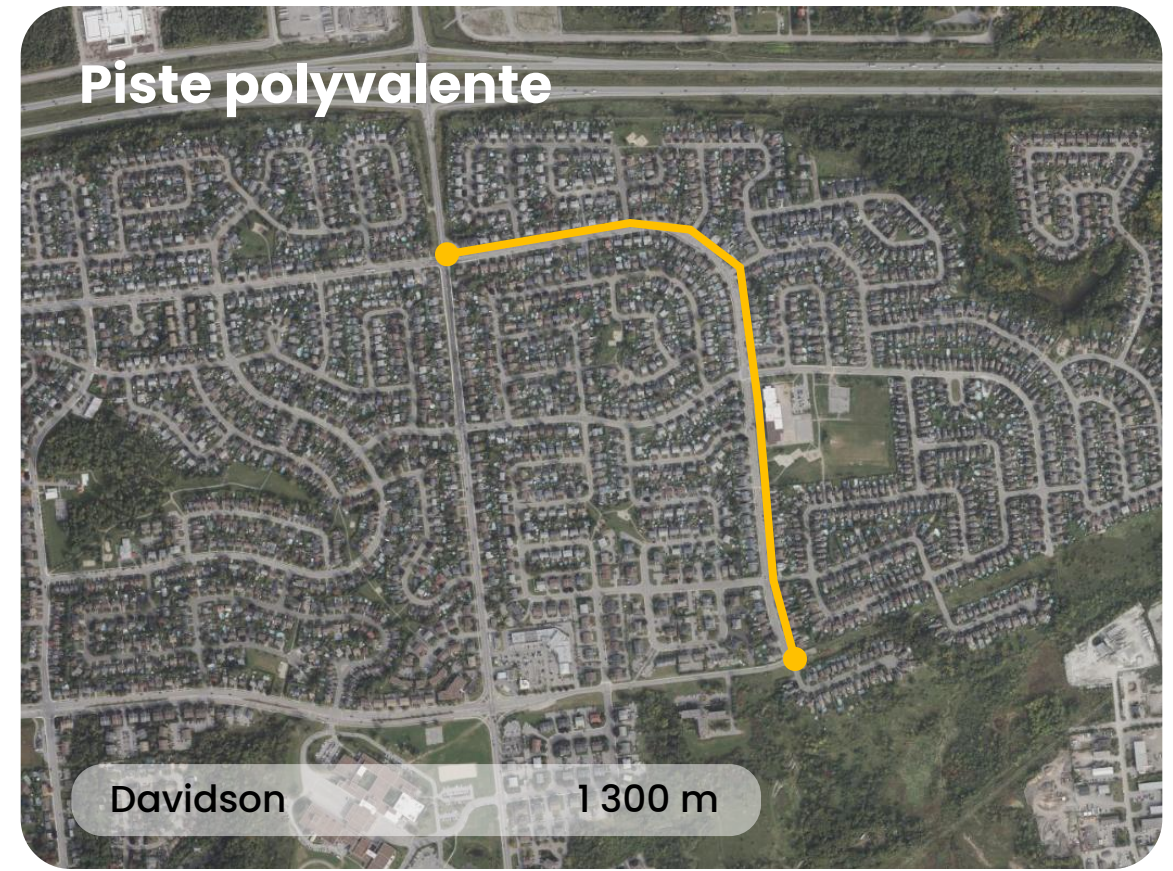
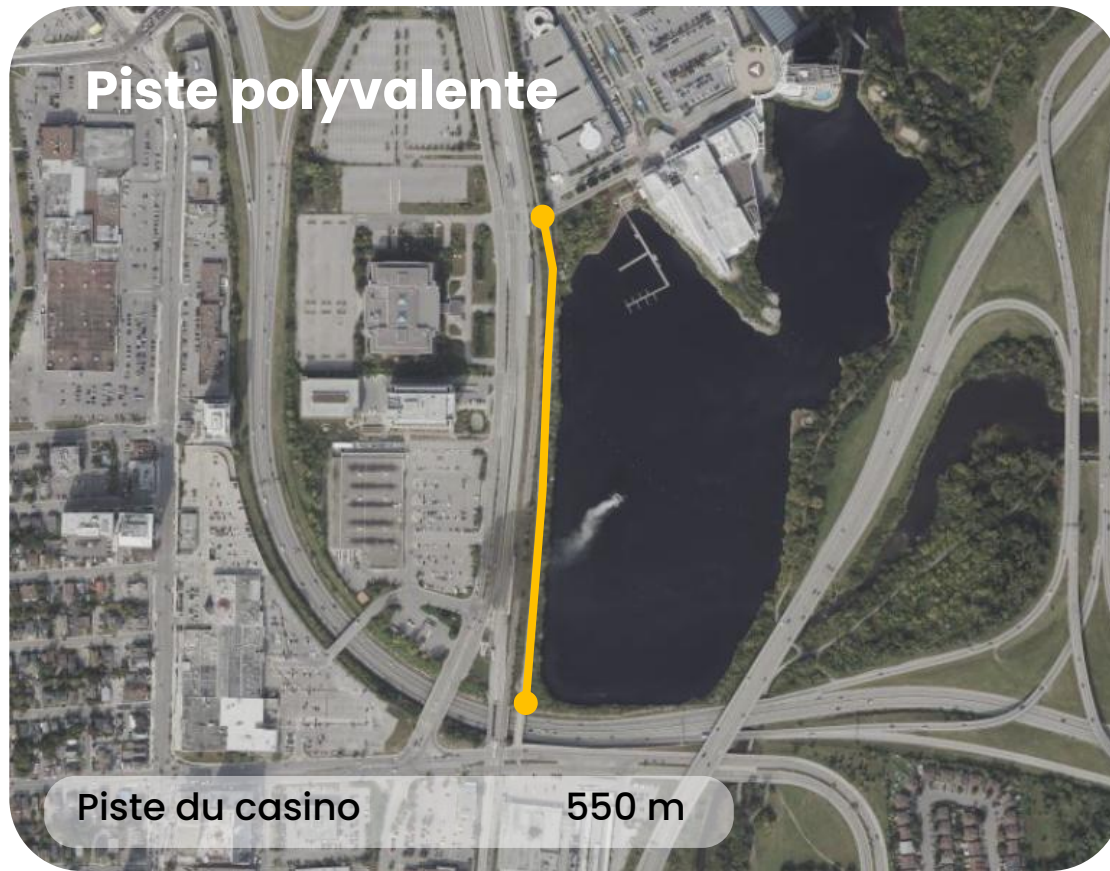
# Environnement cyclable

Début de travaux d'améliorations de liens existants prévus en 2026



# Environnement cyclable

Début de travaux de réfection de liens existants prévus en 2026



# Annexes



**GATINEAU**

# Environnement cyclable



## Nouveaux liens terminés en 2025

Secteur	Rue	Début	Fin	Type	Long.	Corridor scol.
Aylmer	Front	Allumettières	Eardley	Bandes cyclables	860 m	Oui
	Tibérius	Eardley	Principale	Bandes cyclables (3-saisons)	728 m	Oui
Hull	Alexandre-Taché	Royale	Saint-Raymond	Trottoir asphalté	90 m	-
	Mont-Bleu	Riel	Saint-Joseph	Bandes + Piste polyvalente	1 085 m	Oui
	Oliviers	Isabelle	Joffre	Marquage mixte (3-saisons)	550 m	Oui
	Gratton	Oliviers	Sœur-Ena-Charland	Marquage mixte (3-saisons)	340 m	-
	Sœur-Ena-Charland	Moussette	Gratton	Bandes + chaussées désignées	290 m	-
	Gamelin / Bourque	Cité-des-Jeunes	Moussette	Bandes cyclables	500 m	-
	Wigwàs	Moussette	Berri	Bandes cyclables	665 m	Oui
Gatineau	Sentier de la Tire	Grands-Jardins	Tire	Sentier polyvalent	450 m	-
	Ernest-Gaboury	Morency	Côte-des-Neiges	Bandes + Piste polyvalente	1 390 m	Oui
	Notre-Dame	Mgr-Lemieux	Campeau	Bandes cyclables	1 030 m	Oui

# Environnement cyclable

## Ajouts de bollards flexibles à des intersections en 2025

Secteur	Rue	Fin	Approche
Aylmer	Principale	Park	Est
	Belmont	Ch. d'Aylmer	Sud
	Corse	Wilfrid-Lavigne	Ouest
Hull	Des Grives	Atmosphère	Nord et sud
	Des Grives	Pink	Sud
	Cité-des-Jeunes	Thérien	Est et sud
Gatineau	Saint-Antoine	Savane	Sud
	Main	La Vérendrye	Nord
	Labrosse	Davidson	Sud
	Notre-Dame	Labrosse	Est

# Environnement cyclable

## Ajout d'interdiction de virage à droite au feu rouge en 2025

Secteur	Rue	Intersection	Approche
Aylmer	Plateau (est)	Atmosphère	Nord
Hull	Alexandre-Taché	Millar	Sud
Gatineau	Maloney Est	Cheval-Blanc	Nord
BMA	Lépine	Sortie du Maxi	Sud
	Lépine	Sortie de l'Équipeur	Sud
	Lépine	Sortie du Canadian Tire	Sud

# Environnement cyclable

## Réseau cyclable hivernal – Ajouts pour l’hiver 2025–2026

Secteur	Rue	Début	Fin	Long.
Aylmer	Spartan	Lattion	McIntosh	0,4 km
	Sentier des Voyageurs	De la Cédrière	Lamoureux	4,9 km
	Sentier des Pionniers	Vanier	Des Grives	3,9 km
	Sentier des Ruisseaux	Parc de Bruxelles	Plateau	0,6 km
Hull	Sentier du Ruisseau-de-la-Brasserie	Taylor	Saint-Rédempteur	1,3 km
	Laval	Papineau	Des Allumettières	0,3 km
Gatineau	Sentier du Vallon	Cannes	Marais de Touraine	0,8 km
	Main	Saint-André	Maloney	0,4 km
Buckingham	Sentier de la Lièvre	Georges	Georges	0,8 km
				<b>13,4 km</b>

# Évaluation et planification



## Subvention obtenues – Nouveaux liens cyclables (MTMD-TAPU)

Secteur	Rue	Détail	Type	Long.	Subvention
Aylmer	Lucerne	Frank-Robinson à Vanier	Bandes cyclables	2 990 m	950 000 \$
	Vanier, Moore et Lucerne-Nord		Pistes polyvalentes	440 m	-
Hull	Mont-Bleu	Riel à Saint-Joseph	Bandes + piste poly.	595 + 525 m	800 000 \$
Gatineau	Grands-Jardins + Tire		Bandes + sentier poly.		728 208 \$
	Bellehumeur	La Gappe à Savane	Bandes cyclables	710 m	131 542 \$
	Ernest-Gaboury	Côte-des-Neiges à La Vérendrye	Bandes + piste poly.	1 040 + 480 m	550 272 \$
	Sillery, Baron et du Barry	La Vérendrye à La Gappe	Piste + mixte	1 580 m	196 499 \$
					<b>3 356 521 \$</b>

## Subvention obtenues – Réfection de liens cyclables (MTMD-Véloce III)

Secteur	Rue	Détail	Type	Longueur	Subvention
Aylmer	Sentier des Voyageurs	Pines, Grands-Château et Fraser	Intersections	300 m	300 000 \$
Hull	Plateau	Des Grives à Atmosphères	Bandes cyclables	1 240 m	121 339 \$
Gatineau	La Gappe	Autoroute 50 à Gréber	Piste polyvalente	1 460 m	-
	Notre-Dame	Lorrain à Des Sables	Bandes cyclables	930 m	-
					<b>421 339 \$</b>

# Évaluation et planification



## **Demandes de subventions en attente de réponse – Nouveaux liens cyclables (MTMD – TAPU)**

Secteur	Rue	Détail	Type	Demande	TOTAL
Aylmer	Lucerne – Phase II	Vanier à Fraser	Bandes cyclables	725 000 \$	<b>2 546 719 \$</b>
	Vanier, Moore et Lucerne-Nord		Pistes polyvalentes	330 000 \$	
	Robert-Stewart	Faubourg à Jockey	CVCB + Sentier	425 863 \$	
	Rédemptoristes	Foran à Wilfrid-Lavigne	Piste polyvalente	330 000 \$	
Gatineau	A-Gibeault	Labrosse à Davidson Est		375 856 \$	
BMA	Progrès	Laurette-Routhier à Forteresse	Piste polyvalente	360 000 \$	

## **Demandes de subventions en attente de réponse – Réfection de liens cyclables (MTMD – Véloce III)**

Secteur	Rue	Détail	Type	Demande	TOTAL
Hull	Montclair	Rapibus au sentier de l'Île	Bandes cyclables transitoires	425 221 \$	<b>3 525 090 \$</b>
	Sentier du Rapibus	Casino à Montclair	Piste polyvalente	550 000 \$	
Gatineau	La Gappe	Autoroute 50 à Gréber	Piste polyvalente	1 008 862 \$	
	Davidson Est	Labrosse à La Vérendrye	Piste polyvalente	661 007 \$	
	Notre-Dame – Phase 5	Lorrain à Des Sables	Bandes cyclables	465 000 \$	
	Notre-Dame – Phase 4	Charpentier à Lorrain	Bandes cyclables	420 000 \$	

# Environnement cyclable

## Travaux d'ajout de liens cyclable en cours en 2026

Secteur	Rue	Début	Fin	Type	Long.	Corridor scolaire
Aylmer	Lucerne	Frank-Robinson	Vanier	Bandes cyclables	2 700 m	-
	Vanier	Lucerne	Moore	Piste polyvalente	110 m	-
Gatineau	Sillery / Baron / Du Barry	La Vérendrye	La Gappe	Mixte *	1 690 m	Oui
	Grands-Jardins	Saint-Louis	Bic	Bandes cyclables	650 m	-
	Gréber	Saint-Louis	Jacques-Cartier	Piste polyvalente	150 m	-
	Bruyère	Gréber	Saint-Antoine	Chaussées désignées	90 m	-
	Bellehumeur	La Gappe	Savane	Bandes cyclables	700 m	-
	Notre-Dame (phase 5)	Lorrain	Sables	Bandes cyclables	900 m	-

# Environnement cyclable



## Travaux d'amélioration / réfection en cours en 2026

Secteur	Rue	Début	Fin	Type	Long.	Corridor scolaire
Hull	Plateau	Atmosphère	Des Grives	Bandes cyclables	1 300 m	-
Gatineau	La Gappe	Autoroute 50	Gréber	Piste polyvalente	1 500 m	-

# Environnement cyclable

## Début de travaux d'ajout de nouveaux liens prévus en 2026

Secteur	Rue	Début	Fin	Type	Long.	Corridor scol.
Aylmer	Robert-Stewart	Faubourg	Jockey	Sentier + CVCB	960 m	-
Hull	Montclair	Mousette	Berri	Bandes cyclables	650 m	Oui
	Eddy	Wellington	Allumettières	Marquage mixte	675 m	-
Gatineau	A. Gibeault	Labrosse	Davidson Est	Piste polyvalente	735 m	Oui
	Notre-Dame – Phase 4	Charpentier	Lorrain	Bandes cyclables	800 m	-
	Guigues	Saint-René	Montebello	Piste polyvalente	150 m	-
BMA	Progrès	Laurette-Routhier	Forteresse	Piste polyvalente	375 m	Oui

# Environnement cyclable

## Début de travaux d'amélioration / réfection de liens prévus en 2026





Secteur	Rue	Début	Fin	Type	Catégorie	Long.	Corridor scolaire
Hull	Montclair	Rapibus	Sentier de l'Île	Bandes cyclables	Réfection + Amélioration	900 m	-
	Moussette	Montclair	Bisson	Bandes cyclables	Réfection + Amélioration	720 m	Oui
	Piste du Rapibus	Entrée du casino	Montclair	Piste polyvalente	Réfection	550 m	-
Gatineau	Davidson Est	Labrosse	La Vérendrye	Piste polyvalente	Réfection	1 300 m	Oui

# Travaux réalisés, en cours et à venir

**Nouveaux liens projetés \***

-  Priorités 1
-  Priorités 2
-  Projet spécial
-  Projet partenaire
-  Projet immobilier
-  Lien rural - Priorité 1
-  Lien rural - Priorité 2

**Autres**

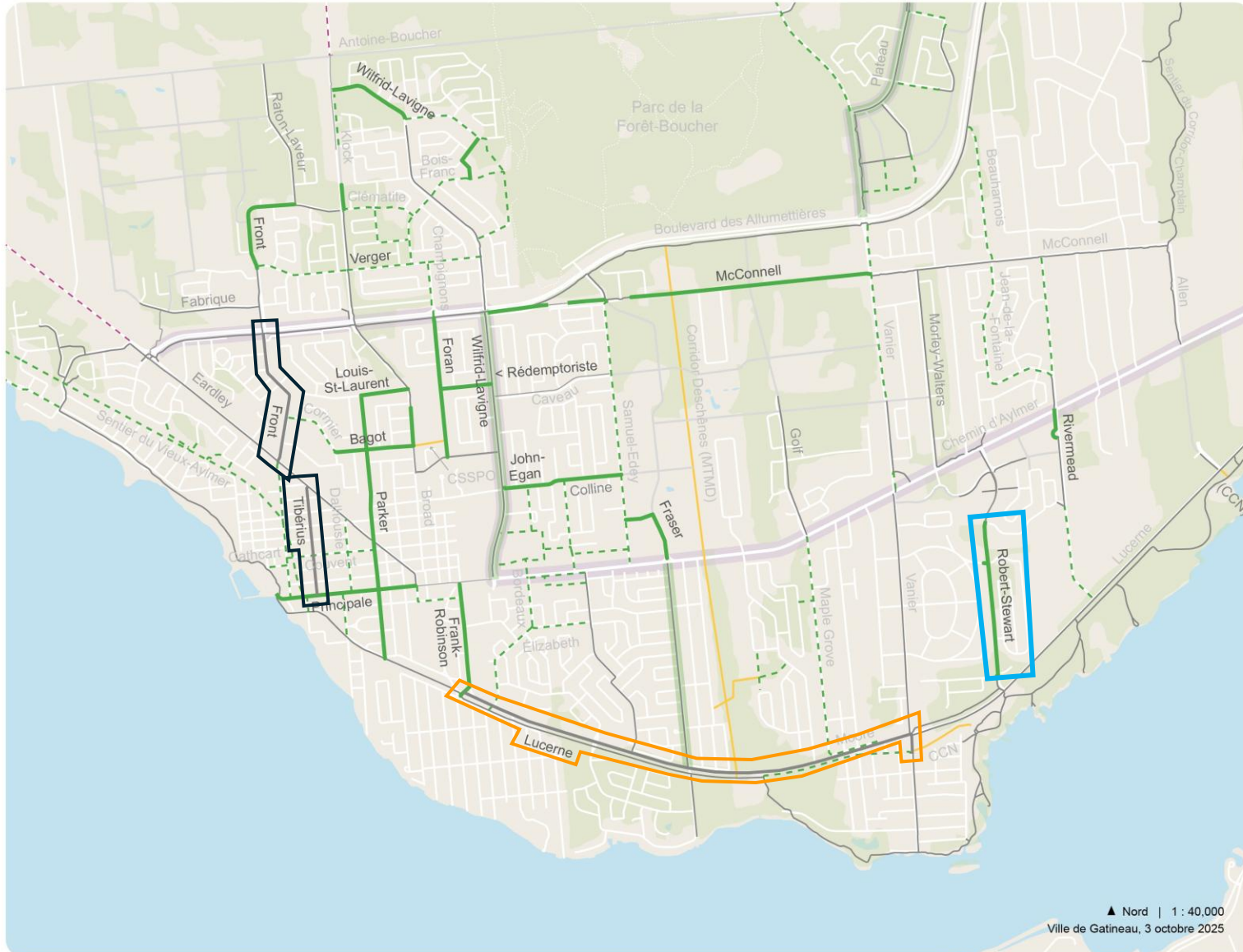
-  Lien existant à améliorer
-  Tracé du tramway
-  Lien aménagé en 2025
-  Lien existant

\* Des projets peuvent être retardés ou avancés selon les circonstances



**TRAVAUX**

-  Réalisés
-  En cours
-  À venir



# Travaux réalisés, en cours et à venir



## Plan directeur du réseau cyclable

Mise à jour 2025-2030

Secteur

## Plateau

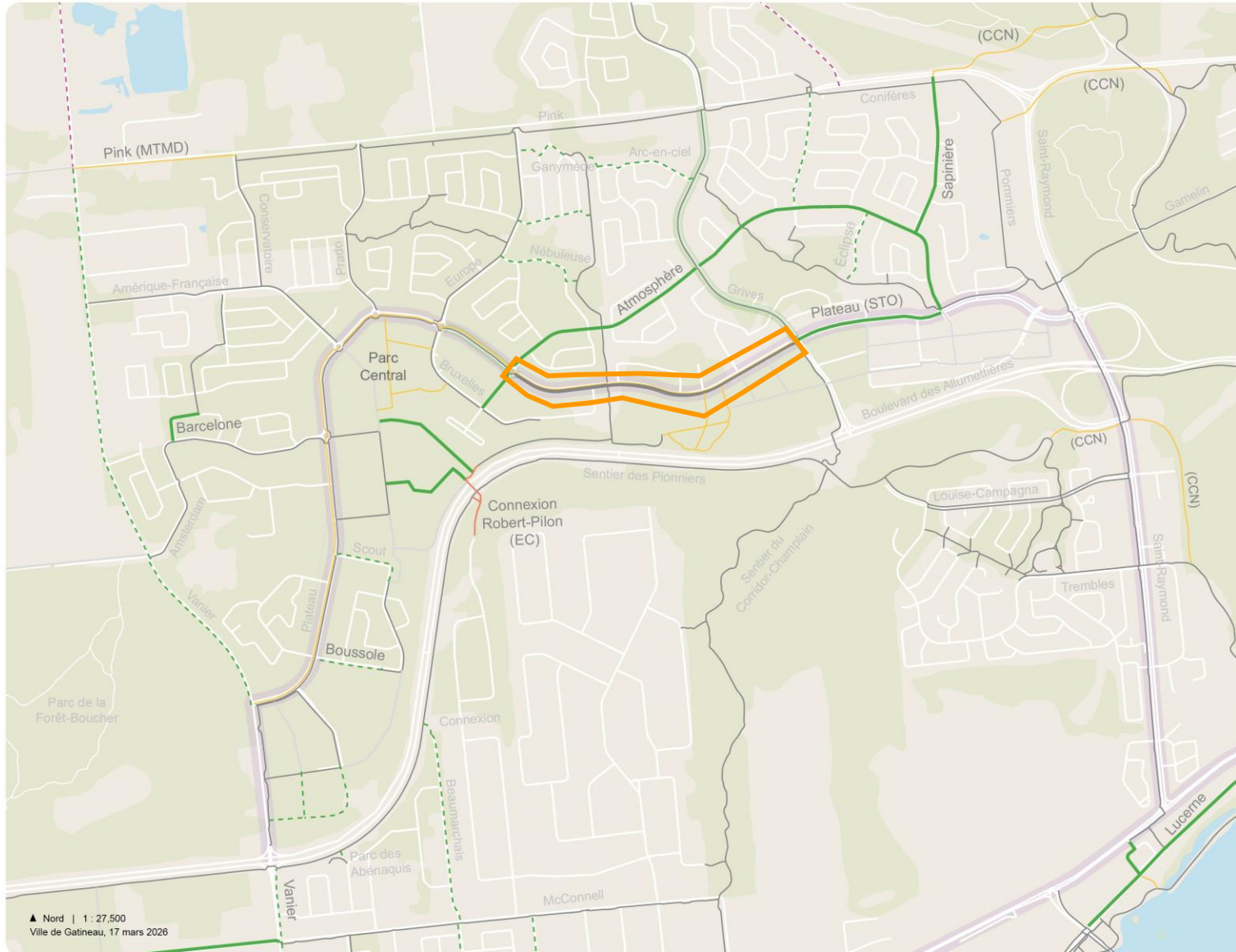
### Nouveaux liens projetés \*

- Priorités 1
- Priorités 2
- Projet spécial
- Projet partenaire
- Projet immobilier
- Lien rural - Priorité 1
- Lien rural - Priorité 2

### Autres

- Lien existant à améliorer
- Tracé du tramway
- Lien aménagé en 2025
- Lien existant

\* Des projets peuvent être retardés ou avancés selon les circonstances



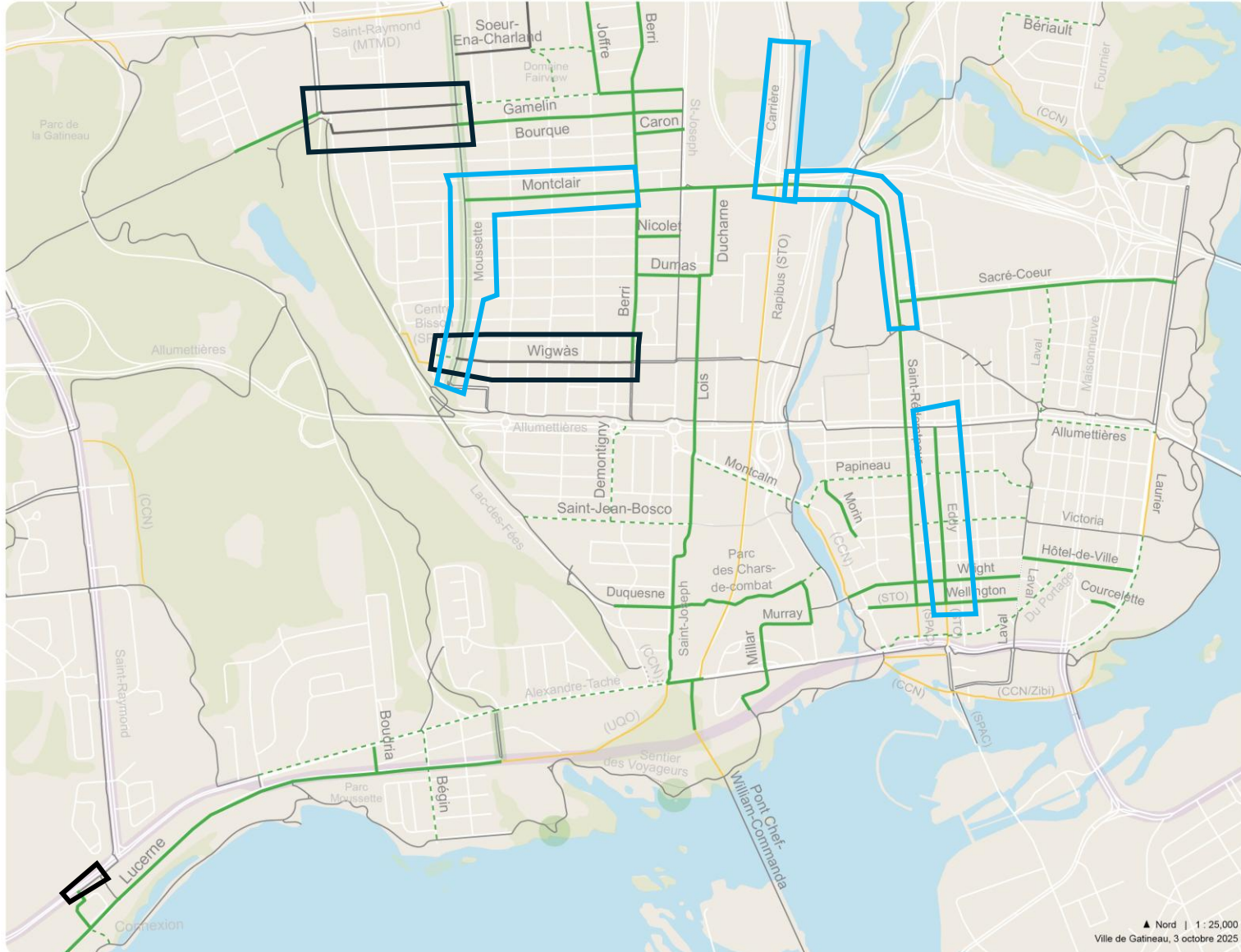
## TRAVAUX

Réalisés

En cours

À venir

# Travaux réalisés, en cours et à venir



## Plan directeur du réseau cyclable

Mise à jour 2025-2030

Secteur

## Centre-ville

### Nouveaux liens projetés \*

- Priorités 1
- - - Priorités 2
- Projet spécial
- Projet partenaire
- Projet immobilier
- Lien rural - Priorité 1
- - - Lien rural - Priorité 2

### Autres

- Lien existant à améliorer
- Tracé du tramway
- Lien aménagé en 2025
- Lien existant

\* Des projets peuvent être retardés ou avancés selon les circonstances



## TRAVAUX

- Réalisés
- En cours
- À venir





# Travaux réalisés, en cours et à venir

## Nord de Hull

### Nouveaux liens projetés \*

-  Priorités 1
-  Priorités 2
-  Projet spécial
-  Projet partenaire
-  Projet immobilier
-  Lien rural - Priorité 1
-  Lien rural - Priorité 2

### Autres

-  Lien existant à améliorer
-  Tracé du tramway
-  Lien aménagé en 2025
-  Lien existant

\* Des projets peuvent être retardés ou avancés selon les circonstances

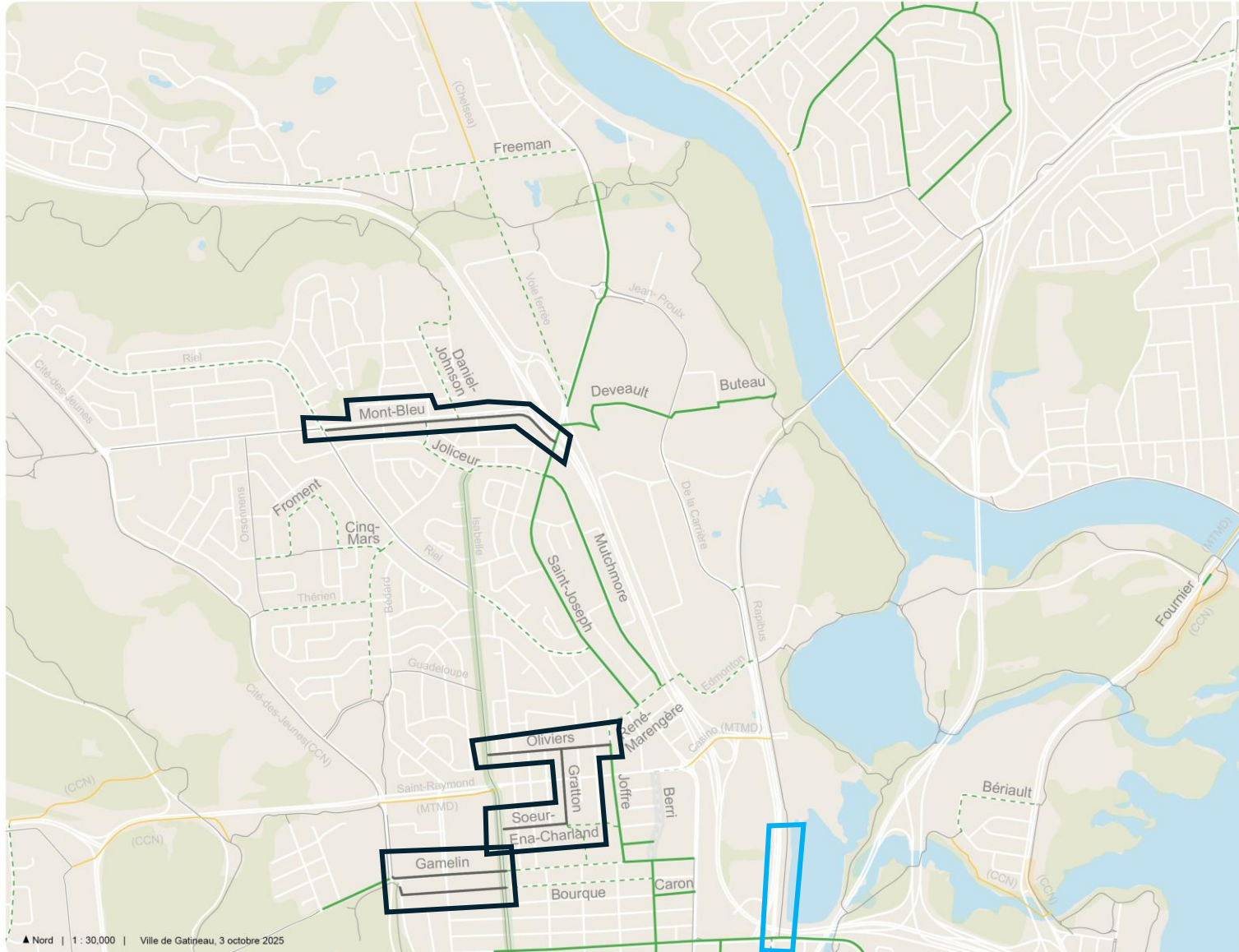


## TRAVAUX

Réalisés

En cours

À venir



# Travaux réalisés, en cours et à venir



## Plan directeur du réseau cyclable

Mise à jour 2025-2030

Secteur

## Gatineau (ouest)

### Nouveaux liens projetés \*

- Priorités 1
- Priorités 2
- Projet spécial
- Projet partenaire
- Projet immobilier
- Lien rural - Priorité 1
- Lien rural - Priorité 2

### Autres

- Lien existant à améliorer
- Tracé du tramway
- Lien aménagé en 2025
- Lien existant

\* Des projets peuvent être retardés ou avancés selon les circonstances

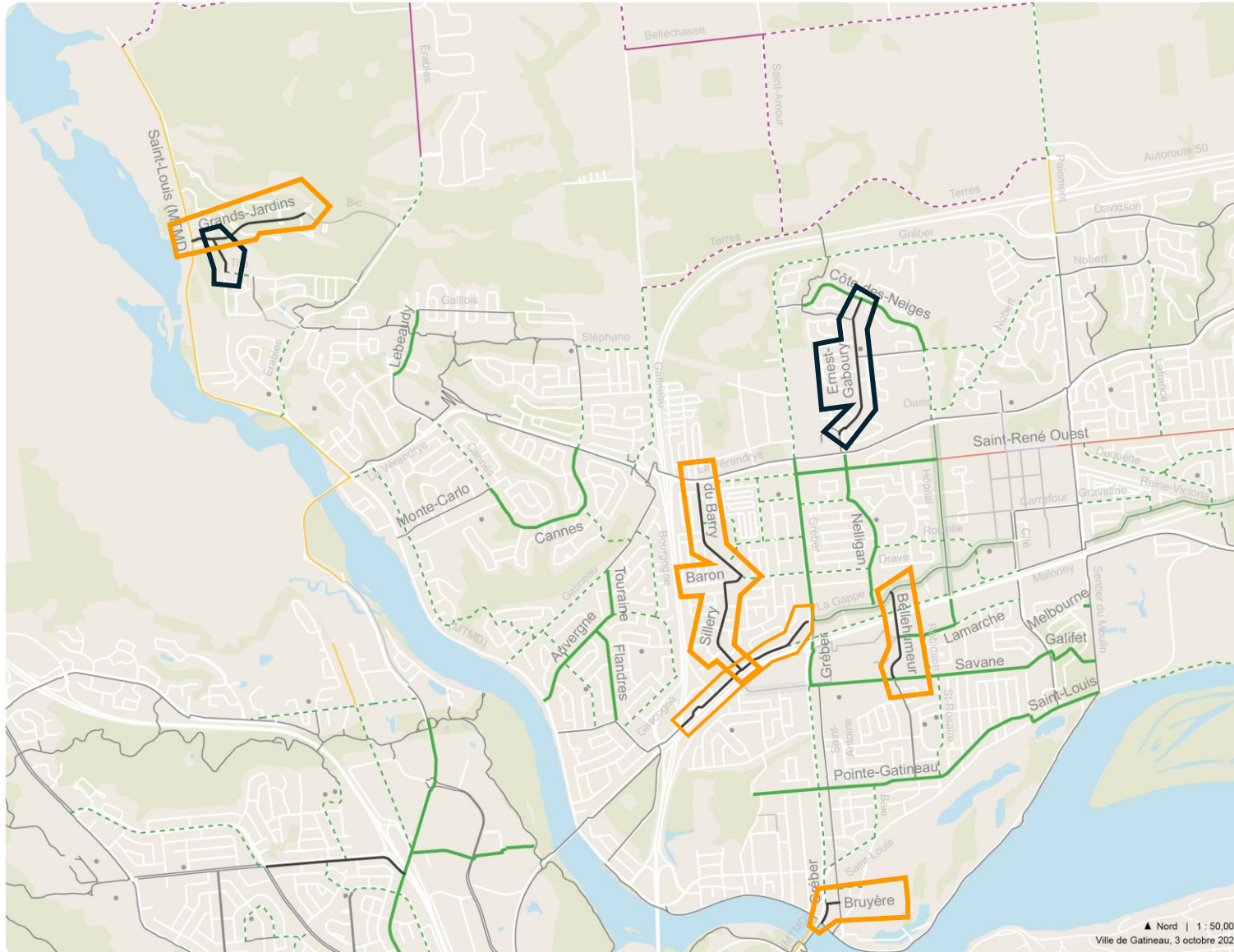


## TRAVAUX

Réalisés

En cours

À venir







▲ Nord | 1 : 50,000  
Ville de Gatineau, 3 octobre 2025

# Travaux réalisés, en cours et à venir

### Nouveaux liens projetés \*

-  Priorités 1
-  Priorités 2
-  Projet spécial
-  Projet partenaire
-  Projet immobilier
-  Lien rural - Priorité 1
-  Lien rural - Priorité 2

### Autres

-  Lien existant à améliorer
-  Tracé du tramway
-  Lien aménagé en 2025
-  Lien existant

\* Des projets peuvent être retardés ou avancés selon les circonstances

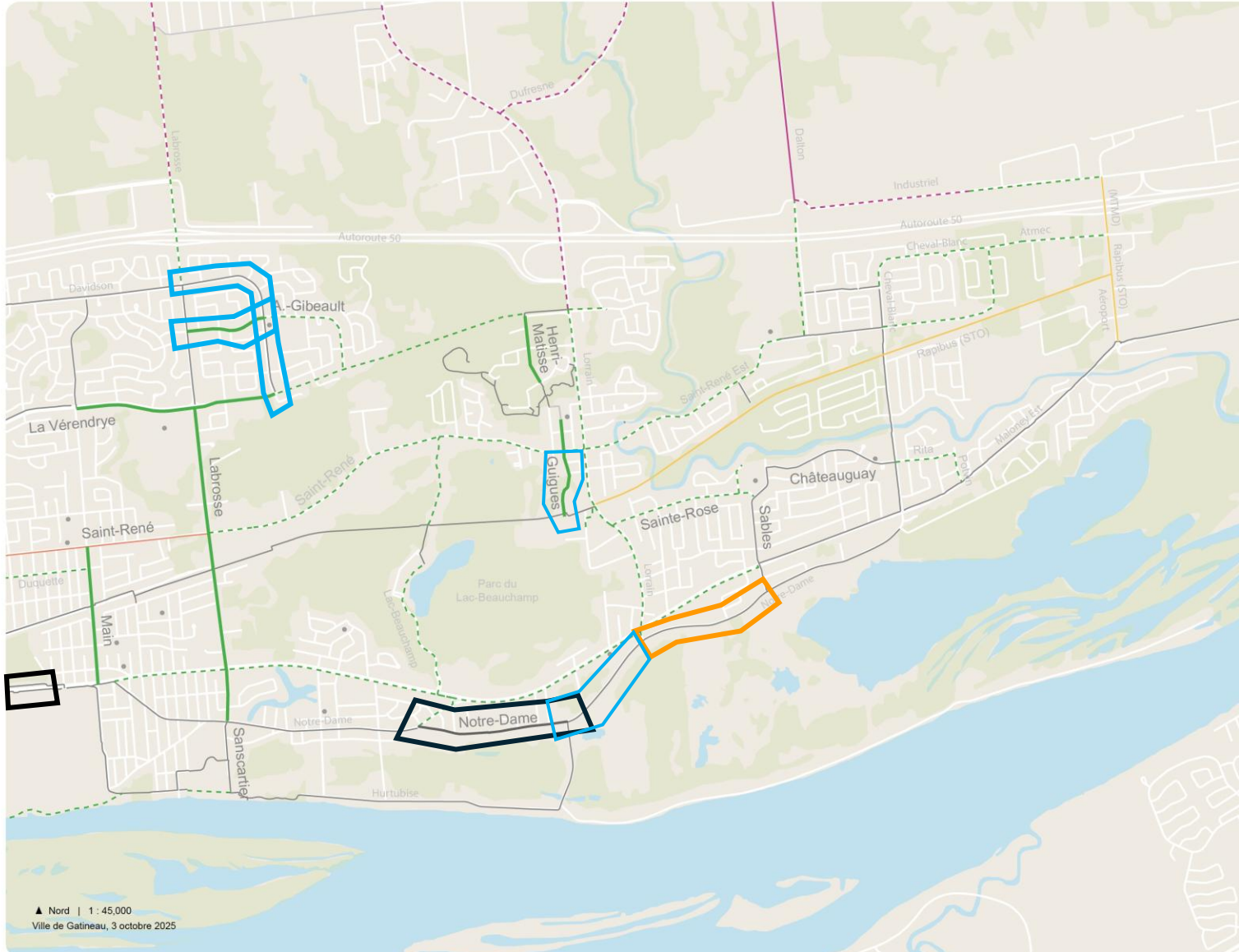


### TRAVAUX

Réalisés

En cours

À venir



# Travaux réalisés, en cours et à venir

## Plan directeur du réseau cyclable

Mise à jour 2025-2030





Secteur

### Buckingham, Masson-Angers

#### Nouveaux liens projetés \*

-  Priorités 1
-  Priorités 2
-  Projet spécial
-  Projet partenaire
-  Projet immobilier
-  Lien rural - Priorité 1
-  Lien rural - Priorité 2

#### Autres

-  Lien existant à améliorer
-  Tracé du tramway
-  Lien aménagé en 2025
-  Lien existant

\* Des projets peuvent être retardés ou avancés selon les circonstances



## TRAVAUX

Réalisés

En cours

À venir

